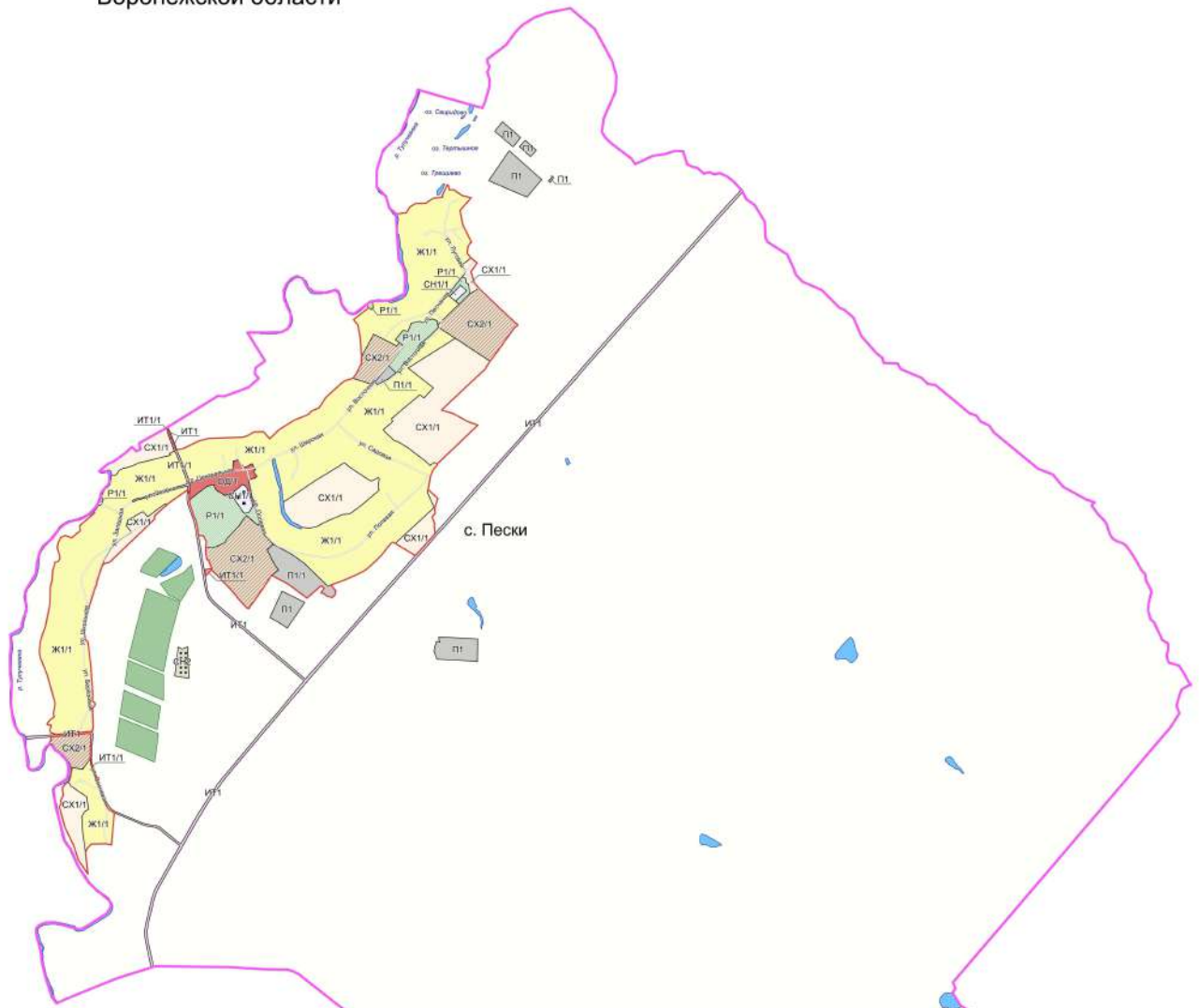




ПРАВИЛА ЗЕМЛЕПОЛЬЗОВАНИЯ И ЗАСТРОЙКИ

Карта градостроительного зонирования территории

Песковского сельского поселения Петропавловского муниципального района
Воронежской области



УСЛОВНЫЕ ОБОЗНАЧЕНИЯ:

Территориальные границы

- Граница сельского поселения
- Граница населенного пункта

Территории, для которых градостроительные регламенты не устанавливаются

- Сельскохозяйственные угодья в составе земель сельскохозяйственного назначения
- Земли лесного фонда
- Земли, покрытые поверхностными водами

Территориальные зоны

- Ж1/1 Зона застройки индивидуальными жилыми домами села Пески
- ОД1/1 Общественно-деловая зона села Пески
- П1/1 Производственная зона села Пески
- П1 Производственная зона за границами населенного пункта
- ИТ1/1 Зона улиц, дорог, инженерной и транспортной инфраструктуры села Пески
- ИТ1 Зона улиц, дорог, инженерной и транспортной инфраструктуры за границами населенного пункта
- СХ1/1 Зона сельскохозяйственного использования в границах населенного пункта села Пески
- СХ2/1 Зона сельскохозяйственного производства села Пески
- Р1/1 Зона природных территорий и защитного озеленения села Пески
- Ж1/1/1 Зона ритуальных объектов села Пески
- Зона обработки, утилизации, обезвреживания, размещения твердых коммунальных отходов за границами населенного пункта

Объекты транспортной инфраструктуры

- Улично-дорожная сеть населенного пункта

МАСШТАБ 1 : 25 000

